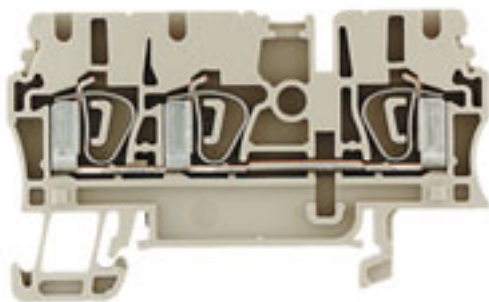


**Morsetto Serie Z con collegamento a molla
autobloccante
ZDU 2.5/3AN**

Weidmüller Interface GmbH & Co. KG
Klingenbergstraße 16
D-32758 Detmold
Germany
Fon: +49 5231 14-0
Fax: +49 5231 14-292083
www.weidmueller.com



I morsetti componibili in tecnica a molla autobloccante della Serie Z sono stati sviluppati su misura per le esigenze dei clienti:

Minimo ingombro, ampie superfici per la siglatura, presa di prova integrata, collegamento trasversale all'interno della Serie Z e con altre famiglie di morsetti Weidmüller. I morsetti della Serie Z presentano un vasto campo di serraggio e dispongono di due canali di collegamento trasversale.

Con collegamenti trasversali standard ad innesto si possono ripartire i potenziali su un numero a scelta di morsetti.

Dati generali per l'ordinazione

| | |
|------------|--|
| Nr.Cat. | 1608540000 |
| Tipo | ZDU 2.5/3AN |
| Versione | Morsetto Serie Z con collegamento a molla autobloccante, Morsetto componibile passante, Sezione di dimensionamento: 2.5 mm ² , Collegamento a molla autobloccante, Wemid, Beige scuro, Barra colletttrice |
| GTIN (EAN) | 4008190077327 |
| CPZ | 100 Pezzi |

**Morsetto Serie Z con collegamento a molla
autobloccante
ZDU 2.5/3AN**

Weidmüller Interface GmbH & Co. KG
Klingenbergstraße 16
D-32758 Detmold
Germany
Fon: +49 5231 14-0
Fax: +49 5231 14-292083
www.weidmueller.com

Dati tecnici
Temperature

| | |
|---|---|
| Temperatura d'esercizio | Temperatura di magazzino |
| Temperatura d'esercizio continuo, min. -50 °C | Temperatura d'esercizio continuo, max. 120 °C |

Dati di dimensionamento IECEx/ATEX

| | | | |
|------------------------------------|---|----------------------|--------------------------|
| N° certificato (ATEX) | KEMA97ATEX2521U | Certificato ATEX | KEMA97ATEX2521U_d.pdf |
| Certificato ATEX | KEMA97ATEX2521U_e.pdf | Certificato IECEx | IECExULDO5.0009U_e.pdf |
| Tensione max. (ATEX) | 550 V | Corrente (ATEX) | 21 A |
| Sezione cavo max (ATEX) | 2.5 mm ² | Tensione QV | CrossConnectionGuide.pdf |
| Campo delle temperature di impiego | Per il campo delle temperature d'impiego vedi certificazione CE prove del tipo costruttivo/ IECEx-Certificate of Conformity | Marcatura EN 60079-7 | |
| Marcatura Ex-RL 94/9 EGx | II 2 G D | | Ex e II |

Altri dati tecnici

| | | | |
|----------------------------------|----------|---------------------------|-------------------|
| Esecuzione a prova di esplosione | Sì | Istruzioni di montaggio | Barra collettrice |
| Lati aperti | destra | Numero di morsetti uguali | 1 |
| Tipo di montaggio | bloccato | | |

Conduttori allacciabili (altro collegamento)

| | | | |
|---|---------------------|---|---------------------|
| Sezione di collegamento cavo flessibile con terminale DIN 46228/1, altro collegamento, min. | 0,5 mm ² | Sezione di collegamento cavo flessibile con terminale DIN 46228/1, altro collegamento, max. | 2,5 mm ² |
|---|---------------------|---|---------------------|

Dati dimensionamento

| | | | |
|---------------------------------------|---------------------|-----------------------------|---------------|
| Sezione di dimensionamento | 2,5 mm ² | Tensione di dimensionamento | 800 V |
| Tensione impulsiva di dimensionamento | 8 kV | Corrente nominale | 24 A |
| Corrente con conduttore max. | 31 A | Norme | IEC 60947-7-1 |
| Grado di lordura | 3 | | |

Dati dimensionamento secondo CSA

| | | | |
|------------------------|----------------|------------------------|--------|
| N° certificato (CSA) | 200039-1152892 | Tensione Gr B (CSA) | 600 V |
| Tensione Gr C (CSA) | 600 V | Tensione Gr D (CSA) | 600 V |
| Corrente Gr B (CSA) | 27 A | Corrente Gr C (CSA) | 27 A |
| Corrente Gr D (CSA) | 5 A | Sezione cavo max (CSA) | 12 AWG |
| Sezione cavo min (CSA) | 26 AWG | | |

Dati dimensionamento secondo UL

| | | | |
|--|-----------------|--|--------|
| N° certificato (UR) | E60693VOL1SEC52 | Tensione Gr C (UR) | 600 V |
| Corrente Gr C (UR) | 25 A | Grandezza conduttore Factory wiring max (UR) | 12 AWG |
| Grandezza conduttore Factory wiring min (UR) | 30 AWG | Grandezza conduttore Field wiring max (UR) | 12 AWG |

**Morsetto Serie Z con collegamento a molla
autobloccante
ZDU 2.5/3AN**

Weidmüller Interface GmbH & Co. KG
Klingenbergstraße 16
D-32758 Detmold
Germany
Fon: +49 5231 14-0
Fax: +49 5231 14-292083
www.weidmueller.com

Dati tecnici
Conduttori allacciabili (collegamento di dimensionamento)

| | | | |
|--|------------------------------------|--|----------------------|
| Tipo di collegamento | Collegamento a molla autobloccante | Lunghezza di spellatura | 10 mm |
| Dimensione lama | 0,6 x 3,5 mm | Direzione di collegamento | in alto |
| Numero di collegamenti | 3 | Campo di serraggio, collegamento di dimensionamento, min. | 0,05 mm ² |
| Campo di serraggio, collegamento di dimensionamento, max. | 4 mm ² | Calibro a norma 60 947-1 | A3 |
| Sezione di collegamento cavo rigido, collegamento di dimensionamento min. | 0,5 mm ² | Sezione di collegamento cavo rigido, collegamento di dimensionamento max. | 4 mm ² |
| Sezione di collegamento cavo, flessibile, max. | 4 mm ² | Sezione di collegamento cavo, flessibile, min. | 0,5 mm ² |
| Sezione di collegamento cavo flessibile con terminale DIN 46228/1, collegamento di dimensionamento, min. | 0,5 mm ² | Sezione di collegamento cavo flessibile con terminale DIN 46228/1, collegamento di dimensionamento, max. | 2,5 mm ² |
| Sezione di collegamento cavo flessibile, terminale con collare isolante DIN 46228/4, collegamento di dimensionamento, min. | 0,5 mm ² | Sezione di collegamento cavo flessibile, terminale con collare isolante DIN 46228/4, collegamento di dimensionamento, max. | 2,5 mm ² |
| Sezione di collegamento cavo AWG, min. | AWG 30 | Sezione di collegamento cavo AWG, max. | AWG 12 |

Dati caratteristici del sistema

| | | | |
|---------------------------------|---|---|------------------------------------|
| Famiglia prodotti | Morsetto Serie Z con collegamento a molla autobloccante | Tipo di collegamento | Collegamento a molla autobloccante |
| Direzione di collegamento | in alto | Numero di piani | 1 |
| Numero di collegamenti | 3 | Numero dei punti di serraggio per piano | 3 |
| Piani ponticellati internamente | No | Piastra terminale (necessaria) | Sì |

Dati dei materiali

| | | | |
|--------------------|-------|--------------------------------|-------|
| Materiale isolante | Wemid | Materiale | Wemid |
| Colore | beige | Classe di infiammabilità UL 94 | V-0 |

Classificazioni

| | | | |
|------------|-------------|------------|-------------|
| ETIM 2.0 | EC000897 | ETIM 3.0 | EC000897 |
| UNSPSC | 30-21-18-11 | eClass 4.1 | 27-14-11-20 |
| eClass 5.1 | 27-14-11-20 | eClass 6.0 | 27-14-11-20 |
| eClass 7.0 | 27-14-11-20 | | |

Note dei prodotti

| | |
|-----------------------------------|--|
| Avvertenza Dati per l'ordinazione | La tensione nominale si riduce a 400 V quando si utilizza il collegamento trasversale. |
|-----------------------------------|--|

Foglio dati**Morsetto Serie Z con collegamento a molla
autobloccante
ZDU 2.5/3AN**

Weidmüller Interface GmbH & Co. KG
Klingenbergstraße 16
D-32758 Detmold
Germany
Fon: +49 5231 14-0
Fax: +49 5231 14-292083
www.weidmueller.com

Dati tecnici**Approvazioni**

Approvazioni



**Morsetto Serie Z con collegamento a molla
autobloccante
ZDU 2.5/3AN**

Weidmüller Interface GmbH & Co. KG
Klingenbergstraße 16
D-32758 Detmold
Germany
Fon: +49 5231 14-0
Fax: +49 5231 14-292083
www.weidmueller.com

Accessori
Stampa speciale


Il **dekafix (DEK)** è il cartellino universale per tutti i morsetti, connettori e gruppi di componenti elettronici. Il sistema è adatto in particolare per brevi sequenze di numeri e comprende un'ampia scelta di siglature già pronte.

Con l'applicazione a strisce il montaggio è veloce, in una sola operazione. Stampa ben leggibile, con forte contrasto e disponibile in 5 larghezze.

- Ampia scelta di cartellini pronti all'uso
- Montaggio a strisce per un fissaggio veloce
- Cartellini adatti a tutti i morsetti Weidmüller
- Sono offerti come cartellini neutri, in formato MultiCard o con stampa standard.

Dati generali per l'ordinazione

| Nr.Cat. | Tipo | Versione | GTIN (EAN) | CPZ |
|----------------------------|---------------------|---|---------------|-----------|
| 1609810000 | DEK 5/5 MC BEDRUCKT | Cartellini per morsetti, MultiCard, 5 x 5 mm, poliammide 66, Colore: su richiesta cliente | 4008190456597 | 200 Pezzi |

ZTA 1


Weidmüller offre agli utilizzatori di morsetti componibili Serie Z numerosi accessori che consentono soluzioni adatte ai diversi compiti, anche ben oltre le funzioni standard.

Gli accessori devono rispondere agli stessi requisiti di qualità dei morsetti componibili.

Dati generali per l'ordinazione

| Nr.Cat. | Tipo | Versione | GTIN (EAN) | CPZ |
|----------------------------|----------|---|---------------|----------|
| 1609040000 | ZTA 1 | Adattatore di prova, Tensione nominale: | 4008190196851 | 25 Pezzi |
| 1609050000 | ZTA 1/ZA | Adattatore di prova, Tensione nominale: | 4008190206543 | 25 Pezzi |

Foglio dati

**Morsetto Serie Z con collegamento a molla
autobloccante
ZDU 2.5/3AN**

Weidmüller Interface GmbH & Co. KG
Klingenbergstraße 16
D-32758 Detmold
Germany
Fon: +49 5231 14-0
Fax: +49 5231 14-292083
www.weidmueller.com

Accessori

Spina di prova



Le prese e spine di prova Weidmüller forniscono la soluzione per le verifiche dell'impianto.

Dati generali per l'ordinazione

| Nr.Cat. | Tipo | Versione | GTIN (EAN) | CPZ |
|----------------------------|-----------|--------------------------------------|---------------|----------|
| 0180400000 | PS 2.3 RT | Accessori (generali), Spina di prova | 4008190060121 | 20 Pezzi |

neutra



I cartellini WS sono ottimizzati per l'impiego sui morsetti della Serie W. Grazie alla compatibilità del sistema, i cartellini WS possono essere impiegati anche per la Serie I e per la Serie Z. L'ampia superficie di siglatura consente lunghe sequenze di caratteri e anche la disposizione su più righe.

I cartellini WS sono adatti in particolare per una siglatura con lunghe sequenze personalizzate di caratteri. Il formato MultiCard può essere stampato con **Laser, PrintJet, Plotter o MC-Mobilo.**

- Montabili in strisce o singolarmente
- Cartellini nel collaudato formato MultiCard

Dati generali per l'ordinazione

| Nr.Cat. | Tipo | Versione | GTIN (EAN) | CPZ |
|----------------------------|-------------------------|---|---------------|-----------|
| 1635000000 | WS 10/5 MC NEUTRAL | Cartellini per morsetti, MultiCard, 10 x 5 mm, Poliammide, Colore: bianco | 4008190261948 | 720 Pezzi |
| 1792000000 | WS 10/5 MC MIDD. NEUTR. | Cartellini per morsetti, MultiCard, 10 x 5 mm, Poliammide, Colore: bianco | 4032248223862 | 720 Pezzi |

**Morsetto Serie Z con collegamento a molla
autobloccante
ZDU 2.5/3AN**

Weidmüller Interface GmbH & Co. KG
Klingenbergstraße 16
D-32758 Detmold
Germany
Fon: +49 5231 14-0
Fax: +49 5231 14-292083
www.weidmuller.com

Accessori
ZAP/TW 2


Weidmüller offre agli utilizzatori di morsetti componibili Serie Z numerosi accessori che consentono soluzioni adatte ai diversi compiti, anche ben oltre le funzioni standard.

Gli accessori devono rispondere agli stessi requisiti di qualità dei morsetti componibili.

Dati generali per l'ordinazione

| Nr.Cat. | Tipo | Versione | GTIN (EAN) | CPZ |
|----------------------------|-------------|---|---------------|----------|
| 1608780000 | ZAP/TW 2 BL | Serie Z, Piastra terminale, Parete di separazione, blu, Azzurro, 2 mm | 4008190190897 | 50 Pezzi |
| 1608770000 | ZAP/TW 2 DB | Serie Z, Piastra terminale, Parete di separazione, Beige scuro, 2 mm | 4008190190880 | 50 Pezzi |
| 1683760000 | ZAP/TW 2 GN | Serie Z, Piastra terminale, Parete di separazione, verde, 2 mm | 4008190477257 | 50 Pezzi |
| 1608790000 | ZAP/TW 2 OR | Serie Z, Piastra terminale, Parete di separazione, arancione, 2 mm | 4008190190903 | 50 Pezzi |

neutra


I cartellini WS sono ottimizzati per l'impiego sui morsetti della Serie W. Grazie alla compatibilità del sistema, i cartellini WS possono essere impiegati anche per la Serie I e per la Serie Z. L'ampia superficie di siglatura consente lunghe sequenze di caratteri e anche la disposizione su più righe.

I cartellini WS sono adatti in particolare per una siglatura con lunghe sequenze personalizzate di caratteri. Il formato MultiCard può essere stampato con **Laser**, **PrintJet**, **Plotter** o **MC-Mobilo**.

- Montabili in strisce o singolarmente
- Cartellini nel collaudato formato MultiCard

Dati generali per l'ordinazione

| Nr.Cat. | Tipo | Versione | GTIN (EAN) | CPZ |
|----------------------------|--------------------|--|---------------|-----------|
| 1854090000 | WS 10/15 MC Neutr. | Cartellini per morsetti, MultiCard, 10 x 15 mm, Poliammide, Colore: bianco | 4032248390694 | 240 Pezzi |

**Morsetto Serie Z con collegamento a molla
autobloccante
ZDU 2.5/3AN**

Weidmüller Interface GmbH & Co. KG
Klingenbergstraße 16
D-32758 Detmold
Germany
Fon: +49 5231 14-0
Fax: +49 5231 14-292083
www.weidmueller.com

Accessori
ZQV 2.5


Weidmüller offre agli utilizzatori di morsetti componibili Serie Z numerosi accessori che consentono soluzioni adatte ai diversi compiti, anche ben oltre le funzioni standard.

Gli accessori devono rispondere agli stessi requisiti di qualità dei morsetti componibili.

Dati generali per l'ordinazione

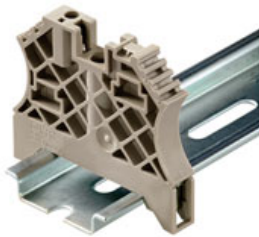
| Nr.Cat. | Tipo | Versione | GTIN (EAN) | CPZ |
|----------------------------|------------|---|---------------|----------|
| 1697540000 | ZQV 2.5/50 | Accessori (generali), Collegamento trasversale, per morsetti, Numero di poli: 50 | 4008190883256 | 10 Pezzi |
| 1608900000 | ZQV 2.5/6 | Accessori (generali), Collegamento trasversale, per morsetti, Numero di poli: 6 | 4008190149840 | 20 Pezzi |
| 1608880000 | ZQV 2.5/4 | Accessori (generali), Collegamento trasversale, per morsetti, Numero di poli: 4 | 4008190082208 | 60 Pezzi |
| 1608930000 | ZQV 2.5/9 | Accessori (generali), Collegamento trasversale, per morsetti, Numero di poli: 9 | 4008190117009 | 20 Pezzi |
| 1608860000 | ZQV 2.5/2 | Accessori (generali), Collegamento trasversale, per morsetti, Numero di poli: 2 | 4008190123680 | 60 Pezzi |
| 1608940000 | ZQV 2.5/10 | Accessori (generali), Collegamento trasversale, per morsetti, Numero di poli: 10 | 4008190099060 | 20 Pezzi |
| 1608890000 | ZQV 2.5/5 | Accessori (generali), Collegamento trasversale, per morsetti, Numero di poli: 5 | 4008190065713 | 20 Pezzi |
| 1608910000 | ZQV 2.5/7 | Accessori (generali), Collegamento trasversale, per morsetti, Numero di poli: 7 | 4008190159665 | 20 Pezzi |
| 1608920000 | ZQV 2.5/8 | Accessori (generali), Collegamento trasversale, per morsetti, Numero di poli: 8 | 4008190061531 | 20 Pezzi |
| 1608870000 | ZQV 2.5/3 | Accessori (generali), Collegamento trasversale, | 4008190061630 | 60 Pezzi |

**Morsetto Serie Z con collegamento a molla
autobloccante
ZDU 2.5/3AN**

Weidmüller Interface GmbH & Co. KG
Klingenbergstraße 16
D-32758 Detmold
Germany
Fon: +49 5231 14-0
Fax: +49 5231 14-292083
www.weidmueller.com

Accessori

per morsetti, Numero di
poli: 3

per guida di supporto TS 35


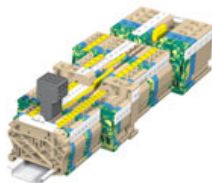
Per garantire un posizionamento sicuro e durevole sulla guida di supporto ed evitare uno spostamento, Weidmüller fornisce terminali di fissaggio. Sono disponibili esecuzioni con vite e senza vite. Sui terminali di fissaggio è possibile applicare delle siglature, anche per cartellini di gruppo, oltre che alloggiare le spine di prova.

Dati generali per l'ordinazione

| Nr.Cat. | Tipo | Versione | GTIN (EAN) | CPZ |
|----------------------------|---------------|---|---------------|-----------|
| 0383560000 | EW 35 | Terminale di fissaggio, Terminale di fissaggio | 4008190181314 | 50 Pezzi |
| 0258660000 | EW 35/SCHA/M3 | Terminale di fissaggio, Terminale di fissaggio | 4008190033477 | 20 Pezzi |
| 8630740000 | ZEW 35/2 | Serie Z, Terminale di fissaggio | 4032248348916 | 20 Pezzi |
| 1059000000 | WEW 35/1 | Serie W, Terminale di fissaggio | 4008190172282 | 50 Pezzi |
| 0383530000 | EW 35 GR 7032 | Terminale di fissaggio, Terminale di fissaggio | 4008190027322 | 50 Pezzi |
| 1061200000 | WEW 35/2 | Serie W, Terminale di fissaggio | 4008190030230 | 100 Pezzi |
| 9540000000 | ZEW 35 | Serie Z, Terminale di fissaggio | 4008190956264 | 20 Pezzi |

Collegamento trasversale

Per tutti i morsetti della Serie P è disponibile un sistema di collegamento trasversale (ZQV).


Dati generali per l'ordinazione

| Nr.Cat. | Tipo | Versione | GTIN (EAN) | CPZ |
|----------------------------|------------|---|---------------|----------|
| 1908960000 | ZQV 2.5/20 | Accessori (generali), Collegamento trasversale, per morsetti, Numero di poli: 20 | 4032248535293 | 20 Pezzi |

**Morsetto Serie Z con collegamento a molla
autobloccante
ZDU 2.5/3AN**

Weidmüller Interface GmbH & Co. KG
Klingenbergstraße 16
D-32758 Detmold
Germany
Fon: +49 5231 14-0
Fax: +49 5231 14-292083
www.weidmuller.com

Accessori
neutra


I cartellini ZS - nel collaudato formato **MultiCard** - sono stati sviluppati specialmente per la Serie Z. Offrono un'ampia superficie di siglatura. Il meccanismo reclinabile consente di raggiungere i collegamenti trasversali senza dover smontare il cartellino. I singoli cartellini vengono montati in strisce, velocizzando il montaggio. I singoli cartellini sono facilmente separabili.

- Superficie del cartellino reclinabile
- Montabili in strisce o singolarmente
- Cartellini nel collaudato formato MultiCard

Dati generali per l'ordinazione

| Nr.Cat. | Tipo | Versione | GTIN (EAN) | CPZ |
|----------------------------|--------------------|---|---------------|-----------|
| 1610000000 | ZS 10/5 MC NEUTRAL | Cartellini per morsetti, MultiCard, 10 x 5 mm, Poliammide + POM, Colore: bianco | 4008190263171 | 480 Pezzi |

Tools


Tools for removing the sheathing of uncut power cables and outgoing feeders, plus screwdrivers for installing FieldPower components.

Dati generali per l'ordinazione

| Nr.Cat. | Tipo | Versione | GTIN (EAN) | CPZ |
|----------------------------|-----------------|---|---------------|---------|
| 9008330000 | SDS 0.6X3.5X100 | Cacciavite, Larghezza della lama (B): 3.5 mm, Lunghezza della lama: 100 mm, Spessore della lama (A): 0.6 mm | 4032248056286 | 1 Pezzi |