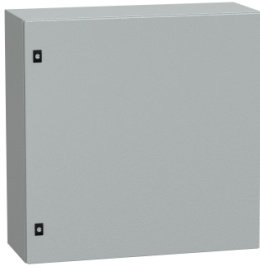


# Scheda dati

Specifiche



## Cassa Spacial CRN 800x800x300 porta piena + piastra

NSYCRN88300P

**Prezzo: 425,00 EUR**

### Presentazione

|                                  |  |
|----------------------------------|--|
| Gamma                            | Spacial  |
| Nome Prodotto                    | Spacial CRN  |
| Application                      | Multifunzione  |
| Category                         | Cassetta compatta  |
| Altezza Nominale Cassetta        | 800 mm   |
| Larghezza Nominale Cassetta      | 800 mm   |
| Profondità Nominale Cassetta     | 300 mm   |
| Tipo Accessorio D'Installazione  | Montaggio a parete   |
| Composizione Dispositivo         | 1 corpo<br>1 porta con serratura<br>1 piastra di montaggio<br>2 piastra passacavo: parte inferiore |
| Tipo Di Porta                    | Semplice   |
| Descrizione Piastra Di Montaggio | Piana  |

### Caratteristiche tecniche

|                              |  |
|------------------------------|--|
| Body Type                    | Saldato sul retro con doppio profilo a formare una zona sigillata protetta<br>Pannelli laterali realizzati in un unico pezzo |
| Numero Di Porte              | Lato anteriore: 1 porta(e)   |
| Apertura Porta               | Reversibile (120 °)  |
| Tipo Dispositivo Di Chiusura | Serratura 3 mm doppia barra  |
| Tipo Di Piastra Passacavo    | Standard   |
| Accessibilità Per Uso        | Anteriore  |
| Parti Rimovibili             | Porta con cerniere<br>Piastra pressacavo Con viti<br>Piastra di montaggio con elemento di fissaggio                          |
| Materiale                    | Contenitore: acciaio<br>Piastra di montaggio: lamiera zincata  |
| Finitura Superficiale        | Contenitore: polvere di epossipoliestere   |
| Colore                       | Contenitore: grigio (RAL 7035)   |
| Norme Di Riferimento         | IEC 62208  |
| Certificazioni Prodotto      | cUL<br>UL<br>DNV-GL  |
| Peso Prodotto                | 37 kg  |

## Ambiente

---

|                        |                           |
|------------------------|---------------------------|
| Grado Di Protezione Ip | IP66 conforme a CEI 60529 |
|------------------------|---------------------------|

---

|                        |                           |
|------------------------|---------------------------|
| Grado Di Protezione Ik | IK10 conforme a CEI 62262 |
|------------------------|---------------------------|

## Confezionamenti

---

|                              |     |
|------------------------------|-----|
| Unità Di Misura Confezione 1 | PCE |
|------------------------------|-----|

---

|                                  |   |
|----------------------------------|---|
| Numero Di Unità Per Confezione 1 | 1 |
|----------------------------------|---|

---

|                       |           |
|-----------------------|-----------|
| Confezione 1: Altezza | 31,500 cm |
|-----------------------|-----------|

---

|                         |           |
|-------------------------|-----------|
| Confezione 1: Larghezza | 81,000 cm |
|-------------------------|-----------|

---

|                          |           |
|--------------------------|-----------|
| Confezione 1: Profondità | 81,500 cm |
|--------------------------|-----------|

---

|                    |           |
|--------------------|-----------|
| Confezione 1: Peso | 36,241 kg |
|--------------------|-----------|

---

|                              |     |
|------------------------------|-----|
| Unità Di Misura Confezione 2 | PAM |
|------------------------------|-----|

---

|                                  |   |
|----------------------------------|---|
| Numero Di Unità Per Confezione 2 | 8 |
|----------------------------------|---|

---

|                       |            |
|-----------------------|------------|
| Confezione 2: Altezza | 180,000 cm |
|-----------------------|------------|

---

|                         |            |
|-------------------------|------------|
| Confezione 2: Larghezza | 100,000 cm |
|-------------------------|------------|

---

|                          |            |
|--------------------------|------------|
| Confezione 2: Profondità | 120,000 cm |
|--------------------------|------------|

---

|                    |            |
|--------------------|------------|
| Confezione 2: Peso | 302,928 kg |
|--------------------|------------|

## Garanzia contrattuale

---

|          |           |
|----------|-----------|
| Garanzia | 18 months |
|----------|-----------|

## Sostenibilità

L'etichetta **Green Premium™** testimonia l'impegno di Schneider Electric nell'offrire prodotti con prestazioni ambientali all'avanguardia. Green Premium promette conformità alle normative più recenti, trasparenza sull'impatto ambientale e prodotti circolari a basse emissioni di CO<sub>2</sub>.

**Guida alla valutazione della sostenibilità dei prodotti** è un white paper che chiarisce gli standard globali dell'ecoetichetta e come interpretare le dichiarazioni ambientali.

[Ulteriori informazioni su Green Premium >](#)


[Guida alla valutazione della sostenibilità di un prodotto >](#)



Transparency RoHS/REACH

## Prestazioni che migliorano il benessere

 Senza Mercurio

 Informazioni Esenzioni Rohs Si

## Certificazioni e standard

Regolamento Reach

[Dichiarazione REACH](#)

Direttiva Rohs Ue

Conformità proattiva (prodotto al di fuori dell'ambito legale di RoHS Unione europea)

Regolamento Rohs Della Cina

[Dichiarazione RoHS della Cina](#)

Prodotto fuori dalla portata RoHS della Cina. Dichiarazione di sostanze per vostra informazione.

Informazioni Ambientali

[Profilo ambientale del prodotto](#)

Profilo Di Circolarità

Non sono necessarie specifiche operazioni di riciclaggio