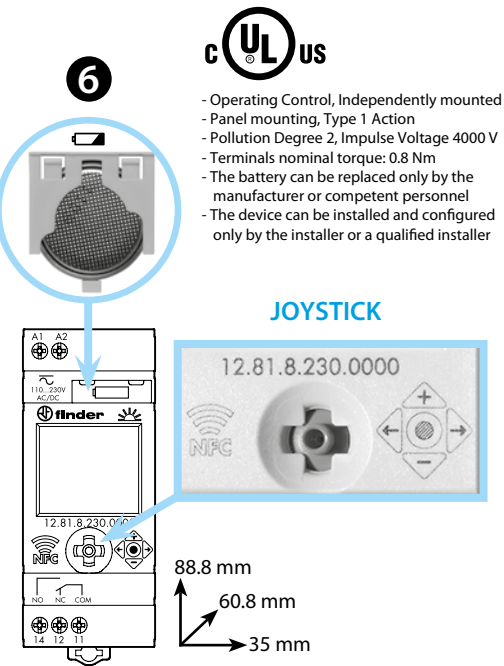
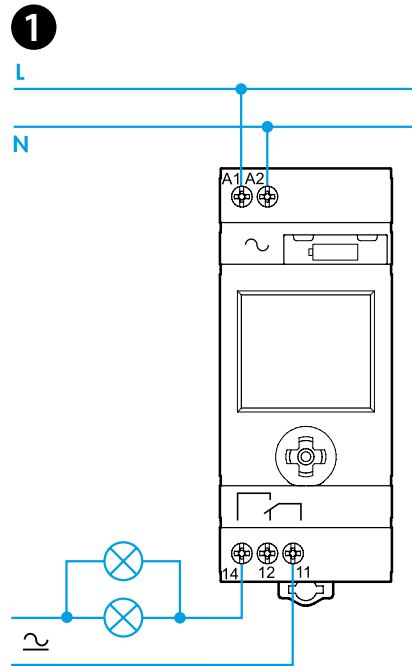
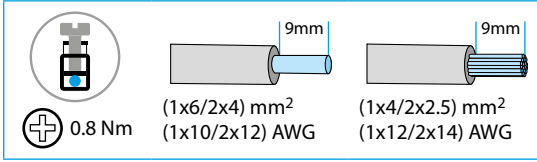
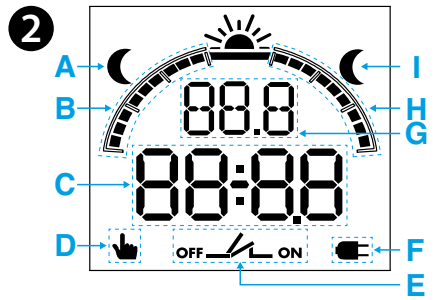


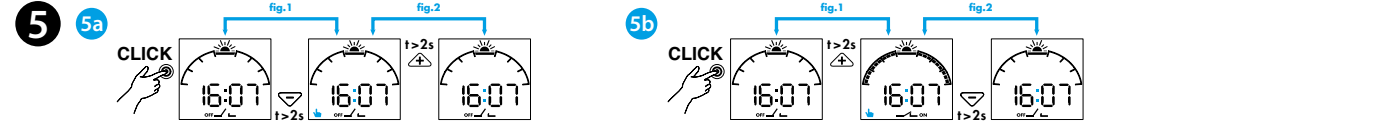
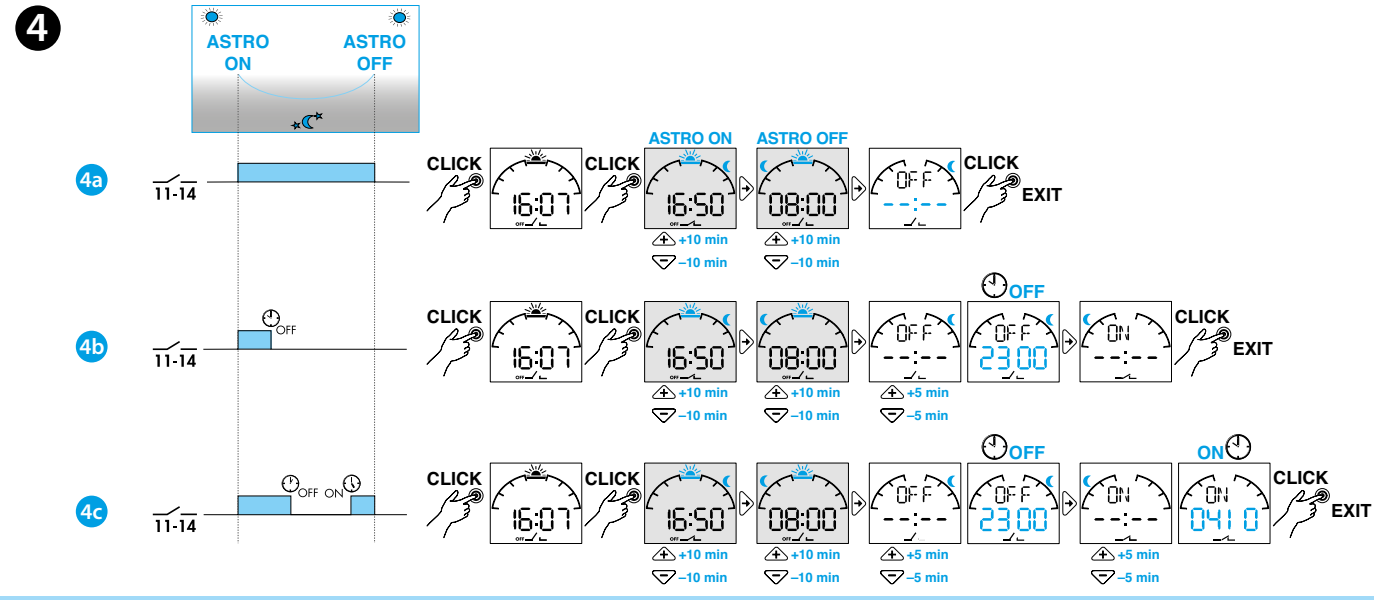
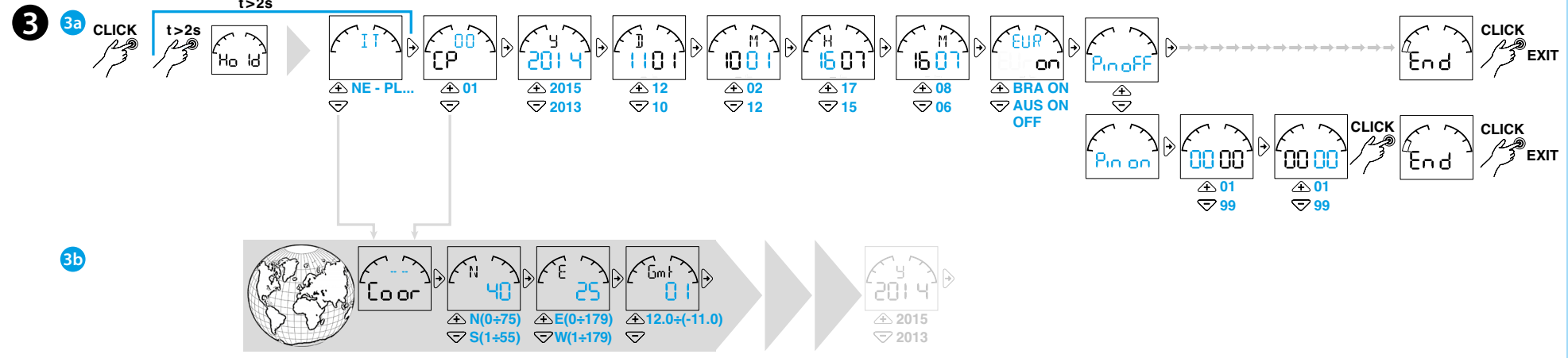


**12.81**

EN 60669-1 / EN 60669-2-1	
12.81.8.230.0000 U <sub>N</sub> 110...230 V AC (50/60 Hz) / DC U <sub>min</sub> 90 V AC / DC U <sub>max</sub> 264 V AC / DC P 2.8 VA (50 Hz) / 0.9 W	
1 CO (SPDT) 16 A 250 V AC	
AC1 4000 VA AC15 (230 V AC) 750 VA	
	(230 V) 2000 W
	(230 V) 750 W
	CFL - LED (230 V) 400 W
(-20...+50)°C	
IP20	



- UL** US
- Operating Control, Independently mounted
  - Panel mounting, Type 1 Action
  - Pollution Degree 2, Impulse Voltage 4000 V
  - Terminals nominal torque: 0.8 Nm
  - The battery can be replaced only by the manufacturer or competent personnel
  - The device can be installed and configured only by the installer or a qualified installer



**ITALIANO**

**12.81 INTERRUOTTORE ORARIO DIGITALE ASTRONOMICO**

- SCHEMA DI COLLEGAMENTO**
- DESCRIZIONE DISPLAY**
  - A ASTRO OFF all'alba
  - B Anticipo (■=10min)
  - C CP(codice postale) – Coor(coordinate geografiche in gradi) – Fuso orario(Gmt) – anno(Y) – giorno(D) – mese(M) – ore(H) – minuti(M) – ON/OFF(ora legale) – PIN - END(fine)
  - D Modalità manuale attiva
  - E Stato del contatto di uscita
  - F Prodotto non alimentato (funzionamento tramite batteria)
  - G IT(Nazione), CP(prime due cifre del Codice Postale), Y(anno), D(giorno), M(mese), H(ore), M(minuti), Ora legale ON/OFF (EUR=Europa – BRA=Brasile – AUS=Australia), Coor N(nord), S(sud), E(est), W(ovest), Gmt(fuso orario) Prog OFF(spegnimento), ON(accensione)
  - H Ritardo (■=10min)
  - I ASTRO ON al tramonto
- IMPOSTAZIONI PRODOTTO (esempio)**
  - 3a Impostazione Nazione–Codice Postale–data–ora–Ora legale–PIN
  - 3b Impostazione coordinate geografiche (partendo dal punto 3a, selezionare IT oppure CP 00, e premere il joystick verso ↖). Latitudine Nord/Sud. Longitudine Est/Ovest. Fuso orario(Gmt)

- PROGRAMMAZIONI (esempio)**
  - 4a Funzione ASTRO
  - 4b Funzione ASTRO + spegnimento OFF(es. ore 23)
  - 4c Funzione ASTRO + spegnimento OFF(es. ore 23) + accensione ON (es. ore 4:10)

- NOTA**
- (■=10min) Anticipo/Ritardo
  - Gli orari di Alba e Tramonto variano durante l'anno mentre, gli orari di OFF e ON, rimangono fissi

- MODALITA MANUALE**
  - 5a MANUALE OFF(attivazione fig.1/disattivazione fig.2)
  - 5b MANUALE ON(attivazione fig.1/disattivazione fig.2)

- SOSTITUZIONE BATTERIA**  
BATTERIA CR 2032 (LiMnO<sub>2</sub>) 3V, 230mAh. Prodotto esente Art.11 Dir. 2006/66/CE.

**NOTE**

- Display retroilluminato (solo quando il prodotto è alimentato)
- Intervallo minimo di programmazione: ■=10min

7 Programmazione facilitata tramite App "FINDER TOOLBOX" con tecnologia NFC, scaricabile da Google Play™ - Apple Store.



Utility Model - IB1281001 - 04/23  
FINDER S.p.A. con unico socio - 10040 ALMESE (TO) - ITALY