




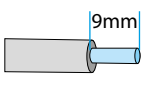
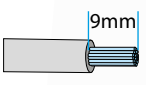


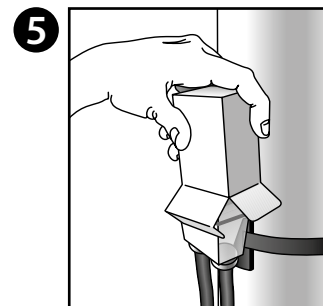
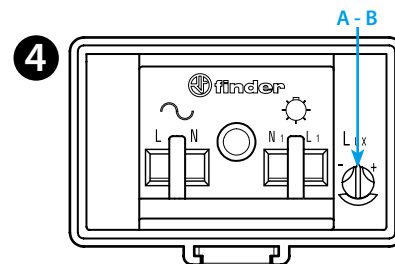
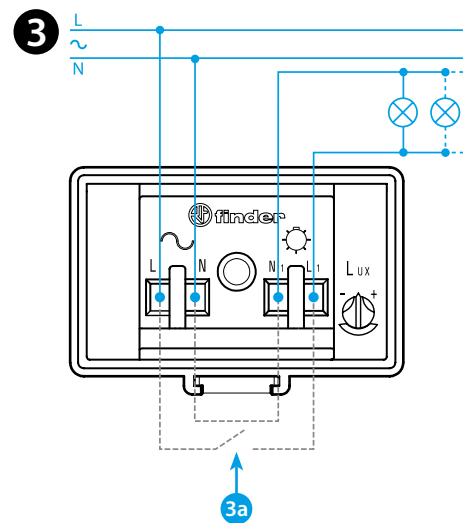
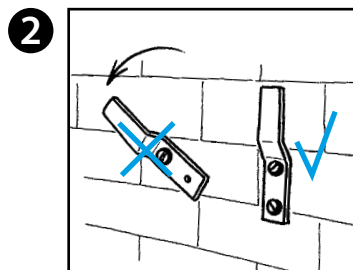
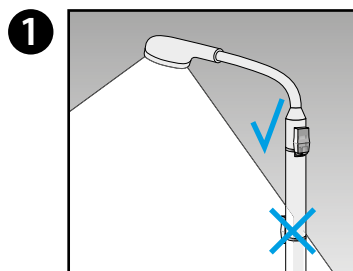
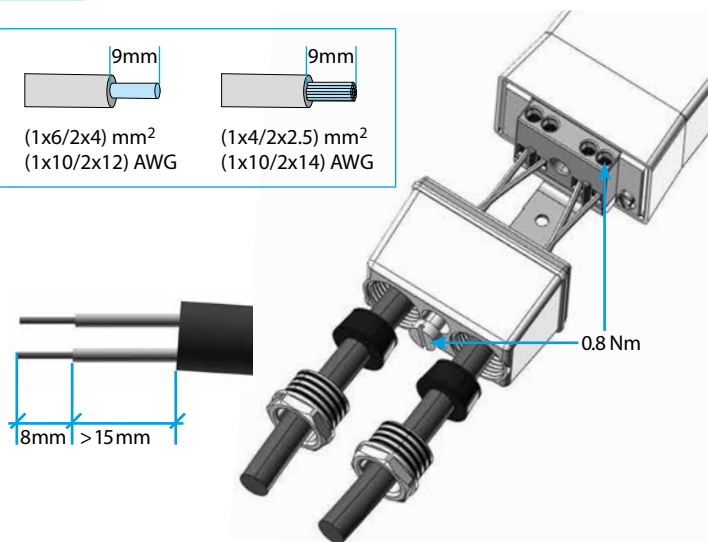


10.41

EN 60669-1 / EN 60669-2-1				
	10.41.8.120.0000 U _N 120 V AC (50/60 Hz) U _{min} 96 V AC U _{max} 132 V AC P 2 VA		10.41.8.230.0000 U _N 230 V AC (50/60 Hz) U _{min} 184 V AC U _{max} 253 V AC P 2 VA	
	1 NO (SPST-NO) 16 A 120 V AC μ		1 NO (SPST-NO) 16 A 230 V AC μ	
	AC1 1900 VA	AC1 3700 VA	AC15 400 VA	AC15 750 VA
	AC15 400 VA	AC15 750 VA	AC5a 5 A	AC5a 5 A
	(120 V AC) 400 W	(230 V AC) 2000 W	(120 V AC) 400 W	(230 V AC) 750 W
	CFL 200 W	CFL - LED 400 W	CFL 200 W	CFL - LED 400 W
IP54				

	(-30...+70)°C
TON = 15s	
TOFF = 30s	

	0.8 Nm		(1x6/2x4) mm ² (1x10/2x12) AWG		(1x4/2x2,5) mm ² (1x10/2x14) AWG
---	--------	---	--	---	--



ITALIANO

10.41 RELÈ CREPUSCOLARE

Si raccomanda di installare il crepuscolare evitando che la luce emessa dalla lampada comandata possa influenzare il sensore. Ove questo non sia possibile, l'innovativo sistema di "compensazione dell'influenza della luce comandata" permette di evitare fastidiosi cicli di accensione e spegnimento lampada, purché la risultante tra luce ambiente e luce comandata non superi i 120 lux.

1 INSTALLAZIONE A PALO

2 INSTALLAZIONE A PARETE

3 SCHEMA DI COLLEGAMENTO

L'interruzione del carico avviene tra il morsetto L ed L1, mentre N ed N1 sono sempre collegati tra loro e sono stati sdoppiati solo per comodità d'installazione. NON sono necessari ulteriori ponticelli esterni. Eseguire i collegamenti elettrici secondo lo schema, assicurandosi che il pressacavo serri la guaina del cavo in modo da garantire IP54. Cavo consigliato: H07RN-F (2x1 mm²...2x2,5 mm²) o similari.

Avviso importante: se la lampada ha un morsetto di terra, è necessario collegarlo all'impianto di terra.

3a Collegamento interno

4 REGOLAZIONI

A soglia di intervento crepuscolare (1...80)lx

B LED (selettore trasparente):

- intermittente lento: alimentazione ON, relè OFF
- intermittente veloce: alimentazione ON, temporizzazione in corso, relè OFF
- fisso: alimentazione ON, relè ON

5 VERIFICA DI FUNZIONAMENTO

I primi 3 cicli del relè sono senza ritardo all'accensione ed allo spegnimento, al fine di facilitare le operazioni di regolazione da parte dell'installatore. Per la prova si può utilizzare l'astuccio d'imballo per oscurare il crepuscolare.